

## MV-CE013-50GM/GC

### 130 万像素 1/3" CCD 千兆以太网工业面阵相机

MV-CE013-50GM/GC 经济型面阵相机，采用 Sharp 的 RJ33 CCD 芯片，噪点低，图像优异。采用千兆以太网接口，快速实时传输非压缩数据，最高帧率可达 30 fps。



GEN*i*CAM

GigE  
VISION

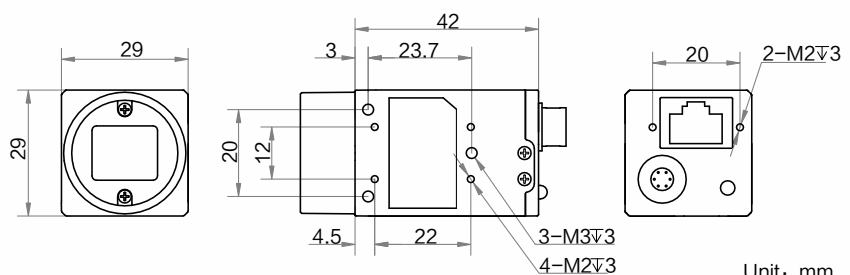
#### 功能特性：

- 支持自动或手动调节增益、曝光时间、LUT、Gamma 校正等
- 彩色相机植入优异的图像插值算法，更好的颜色还原，并且支持自动平衡
- 千兆以太网接口，无中继情况下，最大传输距离可到 100m
- 支持硬触发、软触发以及自由运行模式
- 兼容 GigE Vision V1.2 协议及 GenICam 标准，无缝链接第三方软件

#### 应用行业：

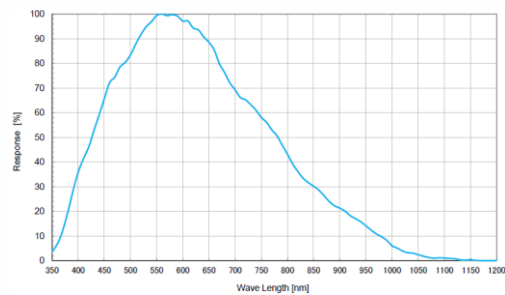
电子半导体、工厂自动化、物流读码、医药包装等

#### 外形尺寸：

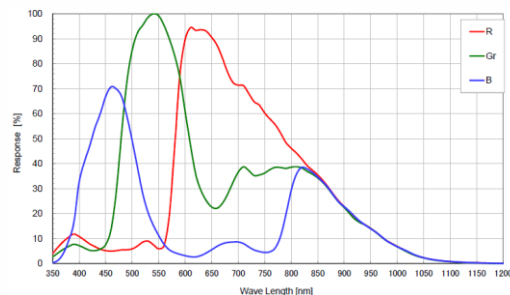


Unit: mm

#### Sensor 响应曲线：



MV-CE013-50GM 量子效率



MV-CE013-50GC 量子效率

#### 订货型号：

黑白相机：MV-CE013-50GM

彩色相机：MV-CE013-50GC



## 技术参数

	型号	MV-CE013-50GM	MV-CE013-50GC
参数		130 万像素 1/3" CCD 千兆以太网工业面阵相机	
<b>性能</b>			
传感器类型		CCD, 全局快门	
传感器型号		Sharp RJ33	
像元尺寸		3.75 $\mu\text{m}$ $\times$ 3.75 $\mu\text{m}$	
靶面尺寸		1/3"	
分辨率		1280 $\times$ 960	
最大帧率		30 fps @1280 $\times$ 960	
动态范围		60 dB	
信噪比		37 dB	
增益		0 dB ~ 20 dB	
曝光时间		34 $\mu\text{s}$ ~ 1 sec	
快门模式		支持自动曝光、手动曝光、一键曝光模式	
黑白/彩色		黑白	彩色
像素格式		Mono 8/10/10p/12/12p	Mono 8/10/12 Bayer GR 8/10/10p/12/12p YUV422Packed, YUV422_YUYV_Packed RGB 8
Binning		不支持	
下采样		不支持	
镜像		支持水平镜像	
缓存容量		128 MB	
<b>电气特性</b>			
数据接口		Gigabit Ethernet (1000 Mbit/s) 兼容 Fast Ethernet (100 Mbit/s)	
数字 I/O		6-pin Hirose 接头提供供电和 I/O: 1 路光耦隔离输入(Line0), 1 路光耦隔离输出 (Line1), 1 路双向可配置非隔离 I/O (Line2)	
供电		12 VDC, 支持 PoE 供电	
典型功耗		< 2.6 W@12 VDC	
<b>结构</b>			
镜头接口		C-Mount	
外形尺寸		29 mm $\times$ 29 mm $\times$ 42 mm	
重量		约 68 g	
IP 防护等级		IP30 (正确安装镜头以及线缆的情况下)	
温度		工作温度 0 ~ 50 $^{\circ}\text{C}$ , 储藏温度-30 ~ 70 $^{\circ}\text{C}$	
湿度		20% ~ 80%RH 无冷凝	
<b>一般规范</b>			
软件		MVS 或第三方支持 GigE Vision 协议软件	
操作系统		Windows XP/7/10 32/64bits, Linux 32/64bits 以及 MacOS 64bits	
协议/标准		GigE Vision V1.2, GenICam	
认证		CE, FCC, RoHS, KC	