

## MV-CE120-10GM/GC

### 1200 万像素 1/1.7" CMOS 千兆以太网工业面阵相机

MV-CE120-10GM/GC 经济型面阵相机，采用 Sony 的 IMX226 芯片，噪点低，分辨率高，图像优异，性价比高。通过千兆以太网接口实时传输非压缩图像，最高帧率可达 9.6 fps。



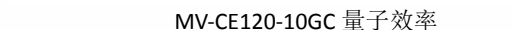
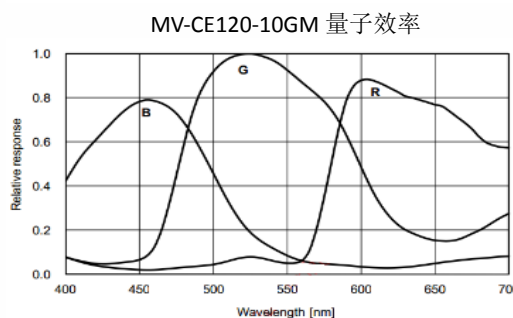
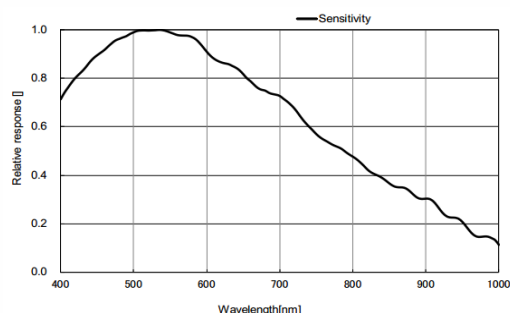
GEN*i*CAM

GigE VISION

#### 功能特性：

- 支持 Global Reset 模式，可配合光源取得运动环境下无拖影的图像
- 支持自动或手动调节增益、曝光时间、LUT、Gamma 校正等
- 彩色相机植入优异的图像插值算法，优秀的颜色还原特性
- 千兆网接口，无中继情况下，最远传输距离可到 100m
- 兼容 GigE Vision 协议 V2.0 及 GenICam 标准，无缝链接第三方软件

#### Sensor 响应曲线：



#### 应用行业：

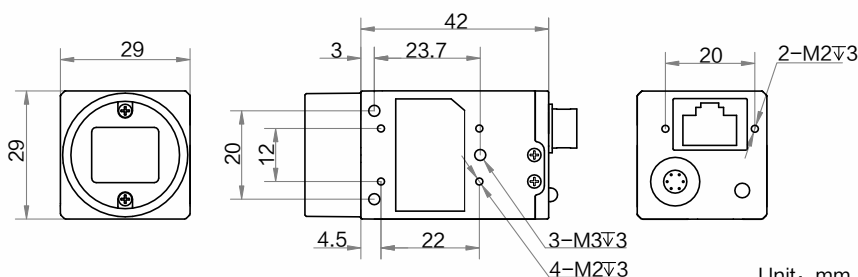
电子半导体、工厂自动化、物流读码、医药包装等

#### 外形尺寸：

#### 订货型号：

黑白相机：MV-CE120-10GM

彩色相机：MV-CE120-10GC



Unit: mm



## 技术参数

型号	MV-CE120-10GM	MV-CE120-10GC
参数	1200 万像素 1/1.7" CMOS 千兆以太网工业面阵相机	
<b>性能</b>		
传感器类型	CMOS, 卷帘快门	
传感器型号	Sony IMX226	
像元尺寸	1.85 $\mu\text{m}$ $\times$ 1.85 $\mu\text{m}$	
靶面尺寸	1/1.7"	
分辨率	4024 $\times$ 3036	
最大帧率	9.6 fps @4024 $\times$ 3036	
动态范围	70.5 dB	
信噪比	40.5 dB	
增益	0 dB ~ 20 dB	
曝光时间	34 $\mu\text{s}$ ~ 2 sec	
快门模式	支持自动曝光、手动曝光、一键曝光模式及 Global Reset 功能	
黑白/彩色	黑白	彩色
像素格式	Mono 8/10/10p/12/12p	Mono 8/10/12 Bayer GB 8/10/10p/12/12p YUV422Packed, YUV422_YUYV_Packed RGB 8, BGR 8
Binning	支持 1 $\times$ 1, 2 $\times$ 2, 4 $\times$ 4	
下采样	不支持	
镜像	支持水平镜像、垂直镜像	
缓存容量	128 MB	
<b>电气特性</b>		
数据接口	Gigabit Ethernet (1000 Mbit/s) 兼容 Fast Ethernet (100 Mbit/s)	
数字 I/O	6-pin Hirose 接头提供供电和 I/O: 1 路光耦隔离输入(Line0), 1 路光耦隔离输出 (Line1), 1 路双向可配置非隔离 I/O (Line2)	
供电	12 VDC, 支持 PoE 供电	
典型功耗	< 2.7 W@12 VDC	< 3.0 W@12 VDC
<b>结构</b>		
镜头接口	C-Mount	
外形尺寸	29 mm $\times$ 29 mm $\times$ 42 mm	
重量	约 68 g	
IP 防护等级	IP30 (正确安装镜头以及线缆的情况下)	
温度	工作温度 0 ~ 50 $^{\circ}\text{C}$ , 储藏温度-30 ~ 70 $^{\circ}\text{C}$	
湿度	20% ~ 80%RH 无冷凝	
<b>一般规范</b>		
软件	MVS 或第三方支持 GigE Vision 协议软件	
操作系统	Windows XP/7/10 32/64bits, Linux 32/64bits 以及 MacOS 64bits	
协议/标准	GigE Vision V2.0, GenICam	
认证	CE, FCC, RoHS, KC	